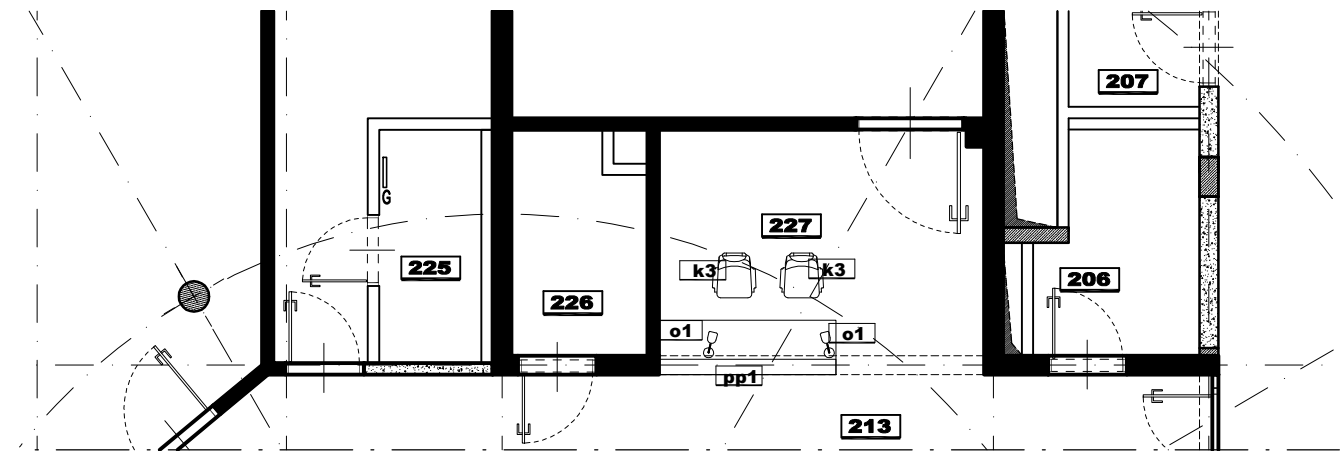
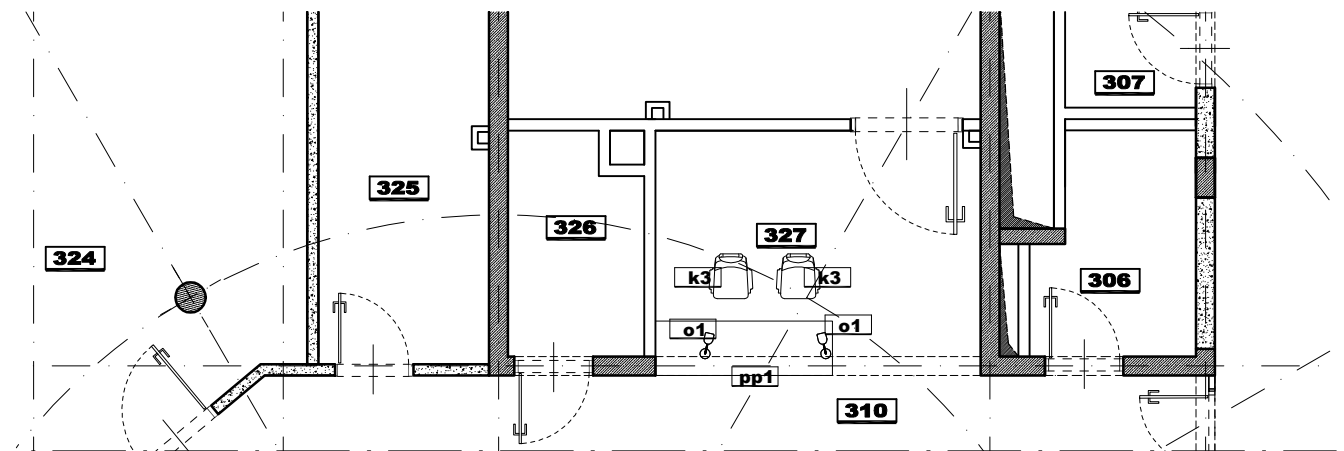


RZUT PARTERU



FRAGMENT 2 PIĘTRA



FRAGMENT 1 PIĘTRA

NAZWA	ILOŚĆ	MODEL
k1	30	NOWY STYL; FEN 4L-ARM-TR; A-PLUS- WYKOŃCZENIE: F18, RAMA W KOLORZE OBICIA
k2	7	NOWY STYL; FEN 4L; A-PLUS- WYKOŃCZENIE: F18, RAMA W KOLORZE OBICIA
k3	7	NOWY STYL; BE-ALL-BL; WYKOŃCZENIE: XR005, RAMA W KOLORZE CZARNYM
k4	9	IKEA; VEDBO; FOTEL Z WYSOKIM OPARCIEM; 3XJASNY RÓŻOWY, 3X NIEBIESKI, 3X CIEMNOSZARY
k5	6	IKEA; VEDBO; FOTEL Z NISKIM OPARCIEM, 4X GUNNARED KOLOR JASNY RÓŻOWY, 2x GUNNARED KOLOR KOLOR NIEBIESKI
s1	12	MARTELA, SKŁADANY I ROZKŁADANY STÓŁ ALKU 489A; RAMA I BLAT- BIAŁE; WYMIAR: 60X120
s2	7	HAY; STOLIK KAWOWY BELLA; ŚR=60, WYS=38; WYKOŃCZENIE: FORNIR DĘBOWY
o1	6	IKEA; LAMPA BIURKOWA LED; RIGGAD; KOLOR: BIAŁY
t1	1	WG RYSUNKU NR 06
dn1	4	WG RYSUNKU NR 07
dn2	4	WG RYSUNKU NR 07
dn3	2	WG RYSUNKU NR 07
dn4	12	DONICA VERVE EFEKT CEMENTU 50X50X50CM, SZARA, Z PODSTAWKĄ NA KÓŁKACH
zs1	-	ZASŁONY VESCOM BEDRA 8059.27; DL. +295 CM SZER. 1650 CM
mr1	1	WG RYSUNKU NR 08
mr2	1	WG RYSUNKU NR 09
mr3	1	WG RYSUNKU NR 09
tr1	1	WG RYSUNKU NR 10
po1	2	WG RYSUNKU NR 11
pp1	2	WG RYSUNKU NR 12
sz1	1	WG RYSUNKU NR 13
sz2	1	WG RYSUNKU NR 14

BUDOWA ZAKŁADU REHABILITACJI "KLINIKA
BUDZIK DLA DOROSŁYCH"
PRZY UL.KONDRATOWICZA 8 NA TERENIE
MAZOWIECKIEGO SZPITALA BRÓDNOWSKIEGO
W WARSZAWIE

BRANŻA ARCHYTEKTONICZNA

Investor:

FUNDACJA EWY BŁASZCZYK "AKOGO?"
- ORGANIZACJA POŻYTKU PUBLICZNEGO
ul. Podleśna 4, 01-673 Warszawa
tel. 22 8321913
e-mail: fundacja@akogo.pl; www.akogo.pl

Jednostka projektowa:

AUTORSKA PRACOWNIA ARCHITEKTURY CAD SP. Z O.O.
ul. Zamieniecka 46, 04-158 Warszawa
tel. 740 11 45, 740 11 50; fax: 879 84 20,
e-mail: apacad@pro.onet.pl; www.apacad.pl

Projektanci:

mgr inż. arch. Krzysztof Popiński

SI-56/84

Opracowanie:

mgr Magdalena Popińska

Rysunek:

Numer rysunku:

Nazwa rysunku:

05

RZUTY WYPOSAŻENIA: PARTER, FRAGMENT P1, FRAGMENT P2

Skala: 1:100

13.12.2019